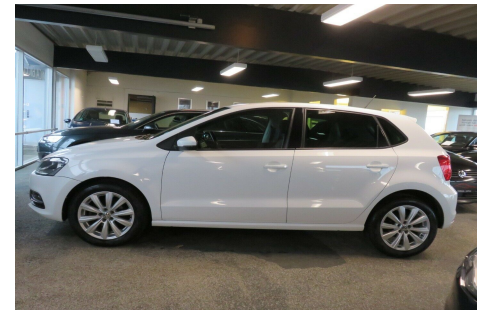
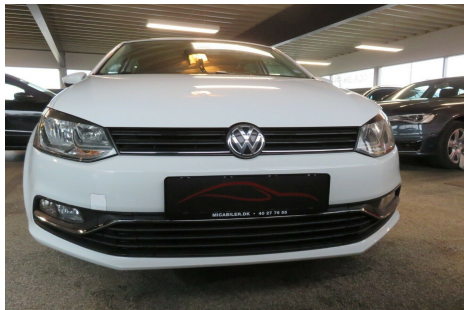


VW Polo · 1,4 · TDi 90 Comfortline BMT



Pris: 94.800,-

Type:	Personvogn
Modelår:	2015
1. indreg:	11/2014
Kilometer:	166.000 km.
Brændstof:	Diesel
Farve:	Hvid
Antal døre:	5



alu. · fuldaut. klima · fjernb. c.lås · fartpilot · kørecomputer · infocenter · auto. nedbl. bakspejl · udv. temp. måler · regnsensor · sædevarme · højdejust. forsæde · 4x el-ruder · dæktryksmåler · cd/radio · bluetooth · armlæn · isofix · kopholder · splitbagsæde · tågelygter · 6 airbags · abs · esp · servo · tonede ruder · mørktonede ruder i bag · service ok · diesel partikel filter

Motor	Ydelse	Transmission	Mål	Økonomi
Volume: 1,4	Effekt: 90 HK.	Forhjulstræk	Længde: 406 cm.	Tank: 45 l.
Cylinder: 3	Moment: 230	Gear: Manuel gear	Bredde: 168 cm.	Km/l: 29,4 l.
Antal ventiler: 12	Topfart: 184 ktm/t.		Højde: 145 cm	Ejerafgift:
	0-100 km/t.: 10,90 sek.		Vægt: 1.151 kg.	DKK 1.220
				Produktionsår:
				-

Finanseringstilbud

Mica Horsens ApS tilbyder at finansiere denne VW Polo i samarbejde med **AL Finans Lån**. Vil du benytte dette tilbud skal du blot nævne det for forhandleren.

Bilens pris: kr. 94.800. Lånetype: Variabel rente. Løbetid: 84 måneder.

Udbetaling	Lånebeløb	Samlede omk.	Samlet beløb	Debitorrente	ÅOP	Ydelse/pr.mdr.
kr. 37.920 (40%)	kr. 56.880	kr. 18.252	kr. 75.132	4,91%	59,74%	kr. 6.262
kr. 28.440 (30%)	kr. 66.360	kr. 18.739	kr. 85.099	4,91%	51,75%	kr. 7.092
kr. 20.000 (21%)	kr. 74.800	kr. 19.093	kr. 93.893	4,91%	46,26%	kr. 7.825
kr. 37.920 (40%)	kr. 56.880	kr. 20.636	kr. 77.516	4,91%	33,73%	kr. 3.230
kr. 28.440 (30%)	kr. 66.360	kr. 21.361	kr. 87.721	4,91%	29,81%	kr. 3.656
kr. 20.000 (21%)	kr. 74.800	kr. 21.925	kr. 96.725	4,91%	27,06%	kr. 4.031
kr. 37.920 (40%)	kr. 56.880	kr. 23.046	kr. 79.926	4,91%	24,91%	kr. 2.221
kr. 28.440 (30%)	kr. 66.360	kr. 24.015	kr. 90.375	4,91%	22,25%	kr. 2.511
kr. 20.000 (21%)	kr. 74.800	kr. 24.792	kr. 99.592	4,91%	20,38%	kr. 2.767
kr. 37.920 (40%)	kr. 56.880	kr. 25.484	kr. 82.364	4,91%	20,47%	kr. 1.717
kr. 28.440 (30%)	kr. 66.360	kr. 26.702	kr. 93.062	4,91%	18,42%	kr. 1.939
kr. 20.000 (21%)	kr. 74.800	kr. 27.694	kr. 102.494	4,91%	16,99%	kr. 2.136
kr. 37.920 (40%)	kr. 56.880	kr. 27.957	kr. 84.837	4,91%	17,78%	kr. 1.414
kr. 28.440 (30%)	kr. 66.360	kr. 29.416	kr. 95.776	4,91%	16,11%	kr. 1.597
kr. 37.920 (40%)	kr. 56.880	kr. 30.452	kr. 87.332	4,91%	15,99%	kr. 1.213
kr. 20.000 (21%)	kr. 74.800	kr. 30.631	kr. 105.431	4,91%	14,93%	kr. 1.758
kr. 28.440 (30%)	kr. 66.360	kr. 32.164	kr. 98.524	4,91%	14,56%	kr. 1.369
kr. 37.920 (40%)	kr. 56.880	kr. 32.971	kr. 89.851	4,91%	14,70%	kr. 1.070
kr. 20.000 (21%)	kr. 74.800	kr. 33.606	kr. 108.406	4,91%	13,54%	kr. 1.506
kr. 28.440 (30%)	kr. 66.360	kr. 34.936	kr. 101.296	4,91%	13,44%	kr. 1.207
kr. 20.000 (21%)	kr. 74.800	kr. 36.607	kr. 111.407	4,91%	12,55%	kr. 1.327

*Forbehold for indtastnings og beregningsfejl.