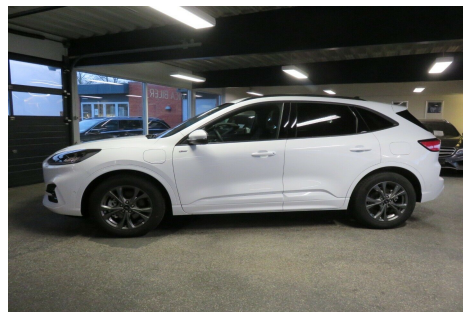
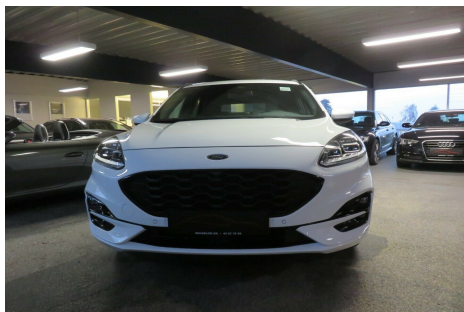


Ford Kuga · 2,5 · PHEV ST-Line X CVT



Pris: 344.800,-

Type:	Personvogn
Modelår:	2020
1. indreg:	11/2020
Kilometer:	2.000 km.
Brændstof:	Benzin
Farve:	Hvid
Antal døre:	5



Førerassistentpakke Vinterpakke · aut.gear/tiptronic · 18" alufælge · varme i rat · 2 zone klima · fjernb. c.lås · parkeringssensor (bag) · parkeringssensor (for) · ratgearskifte · fartpilot · kørecomputer · auto. nedbl. bakspejl · udv. temp. måler · regnsensor · sædevarme · højdejust. forsæder · el indst. førersæde · 4x el-ruder · el-klapbare sidespejle m. varme · nøglefri betjening · bakkamera · adaptiv fartpilot · automatisk start/stop · el betjent bagklap · dæktryksmåler · elektrisk parkeringsbremse · dab+ radio · navigation · multifunktionsrat · bluetooth · musikstreaming via bluetooth · trådløs mobilopladning · sd kortlæser · armlæn · isofix · bagagerumsdækken · kopholder · dellæder · splitbagsæde · læderrat · sportssæder · fuld led forlygter · fjernlysassistent · 7 airbags · abs · esp · servo · vognbaneassistent · blindvinkelsassistent · automatisk nødbremsesystem · tagræling · tonede ruder · mørktonede ruder i bag · service ok

Motor	Ydelse	Transmission	Mål	Økonomi
Volume: 2,5	Effekt: 225 HK.	Forhjulstræk	Længde: 461 cm.	Tank: l.
Cylinder: 4	Moment:	Gear: Automatgear	Bredde: 188 cm.	Km/l: 37,5 l.
Antal ventiler: 16	Topfart: 200 ktm/t.		Højde: 166 cm	Ejeravgift:
	0-100 km/t.: 9,20 sek.		Vægt: 1.751 kg.	DKK 820
				Produktionsår:
				-

Finanseringstilbud

Mica Horsens ApS tilbyder at finansiere denne Ford Kuga i samarbejde med **AL Finans Lån**. Vil du benytte dette tilbud skal du blot nævne det for forhandleren.

Bilens pris: kr. 344.800. Lånetype: Variabel rente. Løbetid: 96 måneder.

Udbetaling	Lånebeløb	Samlede omk.	Samlet beløb	Debitorrente	ÅOP	Ydelse/pr.mdr.
kr. 69.305 (20%)	kr. 275.495	kr. 58.704	kr. 334.199	2,22%	4,98%	kr. 3.482
kr. 103.440 (30%)	kr. 241.360	kr. 53.017	kr. 294.377	2,22%	5,13%	kr. 3.067
kr. 137.920 (40%)	kr. 206.880	kr. 47.377	kr. 254.257	2,22%	5,34%	kr. 2.649

*Forbehold for indtastnings og beregningsfejl.